



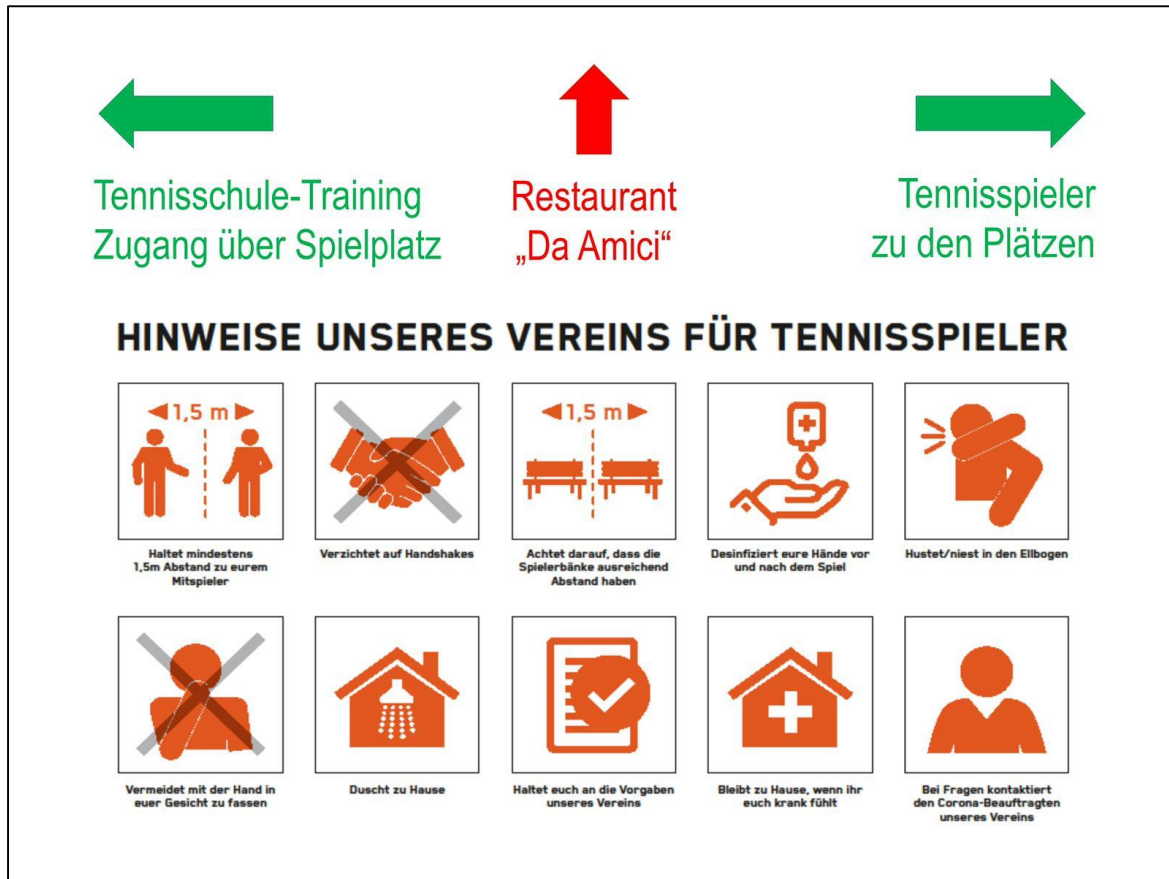
TCL-News 2-2020

Liebe Mitglieder,

endlich ist es soweit! Ab kommenden Sonntag, den 28.3. dürfen wir die Anlage öffnen. Da für uns die Gesundheit unserer Mitglieder im Vordergrund steht, ist die Einhaltung folgender Abstands- und Hygieneregungen für alle unerlässlich:

- *Der Mindestabstand zwischen 2 Personen beträgt 1,50 Meter. Dies gilt sowohl auf den Plätzen, als auch auf der gesamten Anlage (inclusive Parkplatz).*
- *Es dürfen ausschließlich Einzel gespielt werden.*
- *Die Umkleiden und Duschen dürfen NICHT benutzt werden, WCs bei Bedarf schon.*
- *Die Gastronomie hat weiterhin geschlossen. Bis dahin darf weder die Terrasse, noch der Gastraum genutzt werden.*
- *Zuschauer sind NICHT erlaubt, auch nicht wenn Mindestabstände eingehalten werden könnten. Dies gilt auch für den Trainingsbetrieb der Tennisschule, der am Montag, den 29.3. wieder beginnt. Näheres kommunizieren die Trainer.*
- *Dies bedeutet auch, dass sich die Mitglieder vor und nach dem Spielen nicht auf der Anlage aufhalten dürfen. So schwer uns das allen fällt, bitten wir um strikte Beachtung.*
- *Die Gepflogenheiten der Platzpflege nach dem Spiel gelten unverändert, d.h. Wässern und Abziehen. Das Desinfizieren der Besenhaltegriffe und des Bewässerungshahns obliegt den Spielern selbst.*

Direkt am Ausgang zur Anlage haben wir mit einem Schild die Wege zur Anlage, Pizzeria und Trainingsbetrieb dargestellt.



Wir bitten alle, dies unbedingt zu beachten. Die Tafel mit den Namensschildern ist wie gewohnt im Umkleidetrakt nach dem Eingang gleich links. Dort sind auch Listen ausgelegt, in die sich die Spieler vor dem Spiel eintragen müssen, um eventuelle Nachverfolgungen bei einem Ansteckungsfall auf der Anlage vornehmen zu können.

Auf den Plätzen 1 und 2 finden aus logistischen Gründen bis auf weiteres die Trainings der Tennisschule statt, alle anderen Plätze sind bespielbar.

Wir bitten alle Mitglieder diese Regeln unbedingt einzuhalten, um unsere Gesundheit nicht zu gefährden, aber auch um eine erneute Schließung der Anlage bzw. eventuell anfallende Bußgelder zu vermeiden.

Da vermutlich viele Mitglieder die Öffnung umgehend nutzen werden, appellieren wir an alle Spieler rücksichtsvoll mit den gebuchten Spielzeiten umzugehen, um allen die Gelegenheit zum sehnlichst erwarteten Spielen zu geben.

Trainingsbetrieb der Tennisschule

Auch der individuelle Trainingsbetrieb kann am kommenden Montag offiziell beginnen, allerdings auch nur sehr eingeschränkt. Es gilt folgendes:

- *Trainingsplätze sind bis auf weiteres die Plätze 1 und 2.*
- *Um ein Aufeinandertreffen der Tennisschüler bei Beginn und Beendigung der Trainingseinheiten zu vermeiden, sind unterschiedliche Laufwege einzuhalten. Die entsprechenden Ausschilderungen und die Anweisungen des Trainers sind zu befolgen.*
- *Die geltenden Abstandsregeln sind unbedingt auch vor, während und nach den Trainings zu beachten. Die Trainer werden für entsprechende Trainingsabläufe Sorge tragen.*
- *Leider sind bis zur Öffnung der Gastronomie keine Zuschauer auf der gesamten Anlage erlaubt. Das gilt auch für Eltern und Angehörige der Tennisschüler. Die Kinder sind demnach am Platz abzuliefern und direkt nach Beendigung des Trainings wieder abzuholen.*
- *Die Tennishalle darf nicht benutzt werden.*

Bei Rückfragen zu den Trainingszeiten sind die Trainer zu kontaktieren. Diese legen fest, wann und in welchem Umfang im Rahmen der Vorschriften die Trainings stattfinden.

Die Eltern werden gebeten, diese Regeln vorab mit ihren Kindern durchzusprechen, unabhängig davon werden die Trainer natürlich zu Beginn der jeweiligen Einheiten nochmals gesondert darauf hinweisen.

In der Hoffnung auf baldige Normalität wünschen wir allen Mitglieder beste Gesundheit!

Der Vorstand